

Geachte klant,

Een lang gekoesterde wens van transporteurs en de RDW is om de passage 'voorwaarden voor kunstwerken' in de ontheffingen voor exceptioneel transport te vereenvoudigen.

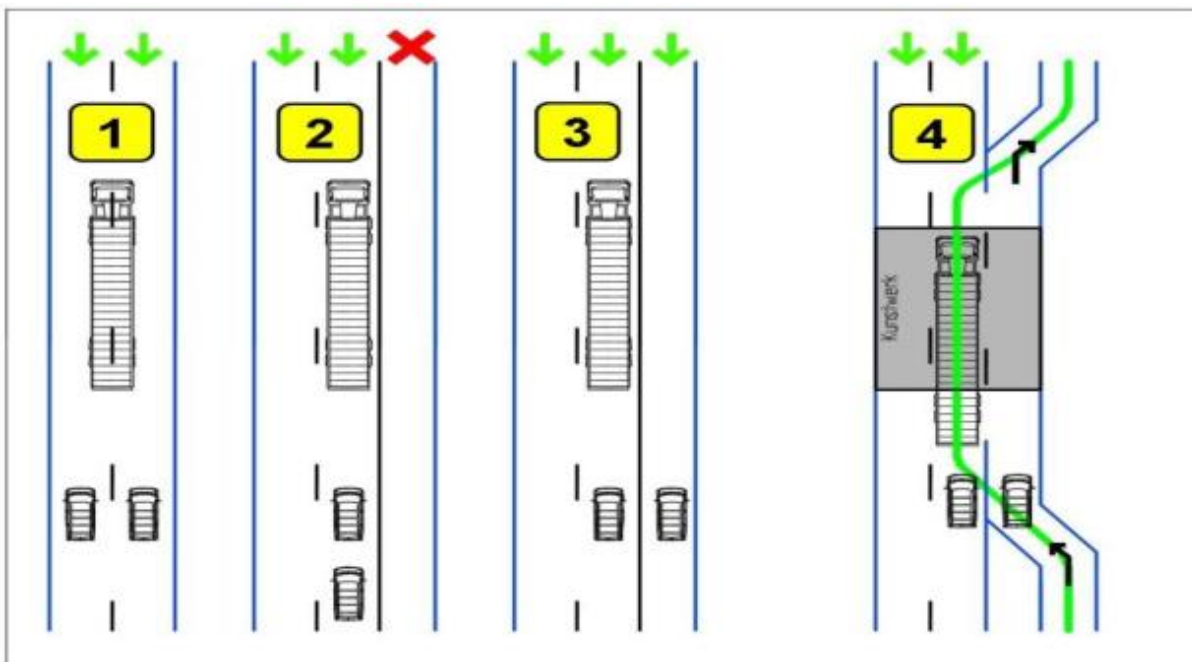
Deze voorwaarden geven over het algemeen de plaats van het transport op de rijbaan aan bij het passeren van een kunstwerk.

Op dit moment zijn er ruim 20 verschillende voorwaarden om een kunstwerk te passeren voor transporten met een massa van meer als 100 ton. Dit is niet altijd duidelijk voor de chauffeur en sommige voorwaarden zijn ook praktisch niet uitvoerbaar.

Vier standaard voorwaarden

In nauwe samenwerking met Rijkswaterstaat hebben we de voorwaarden teruggebracht naar 4 standaard voorwaarden.

Deze voorwaarden worden niet meer opgenomen als tekst in de ontheffing maar als verwijzing naar 1 van de 4 opties. De afbeelding hieronder geeft de 4 opties weer.



Toelichting:

1. 2 rijstroken. Transport over midden van de 2 rijstroken; *Beide rijstroken afschermen.*

2. 2 of meer rijstroken en 1 vluchtstrook of gesloten spitsstrook. *Transport over rechter rijstrook; rechter rijstrook afschermen.*

3. 2 of meer rijstroken en 1 geopende spitsstrook. *Transport over rechter rijstrook; zowel rechter rijstrook als spitsstrook afschermen.*

4. Op- of afrit binnen 3 meter van de rand van het kunstwerk *Alleen voor of na het kunstwerk in- resp. uitvoegen*

Bijgevoegd als bestand vindt u de afbeelding, deze kunt u eventueel afdrukken en meegeven aan uw chauffeur.

Aanvullende voorwaarden

Daarnaast zijn er nog 8 aanvullende voorwaarden welke wel als tekst bij het betreffende kunstwerk worden vermeld in de ontheffing.

Wanneer

Vanaf 15 juni 2015 vindt u deze vernieuwde passagevoorwaarden in uw ontheffingen

Meer informatie

De informatie over de standaard en aanvullende voorwaarden kunt u ook vinden op de website van de RDW.

Heeft u vragen nog vragen over de voorwaarden, dan kunt u een mail sturen naar Ontheffingen@rdw.nl

